

## تواجدنا الجغرافي

تمضي مجموعة الدكتور سليمان الحبيب للخدمات الطبية بخطى ثابتة نحو تعزيز مكانتها الريادية بوصفها مقدّم الرعاية الصحية الأكثر موثوقية في التميز الطبي وتجربة المراجعين، وذلك من خلال جهودها المتواصلة لتحديث منشآتها القائمة وتوسيع نطاق انتشارها الجغرافي ليشمل مناطق جديدة.

تواصل مجموعة الدكتور سليمان الحبيب للخدمات الطبية تعزيز مكانتها الريادية من خلال إضافة عدد من المنشآت الطبية الجديدة إلى محافظتها في المنطقة، حيث تم الانتهاء من بعض المشاريع بالفعل، بما في ذلك مستشفى الصحافة ومستشفى صحة المرأة في الرياض، ومستشفى الفيحاء كأول منشأة للمجموعة في جدة.

+25

منشأة طبية

35

صيدلية

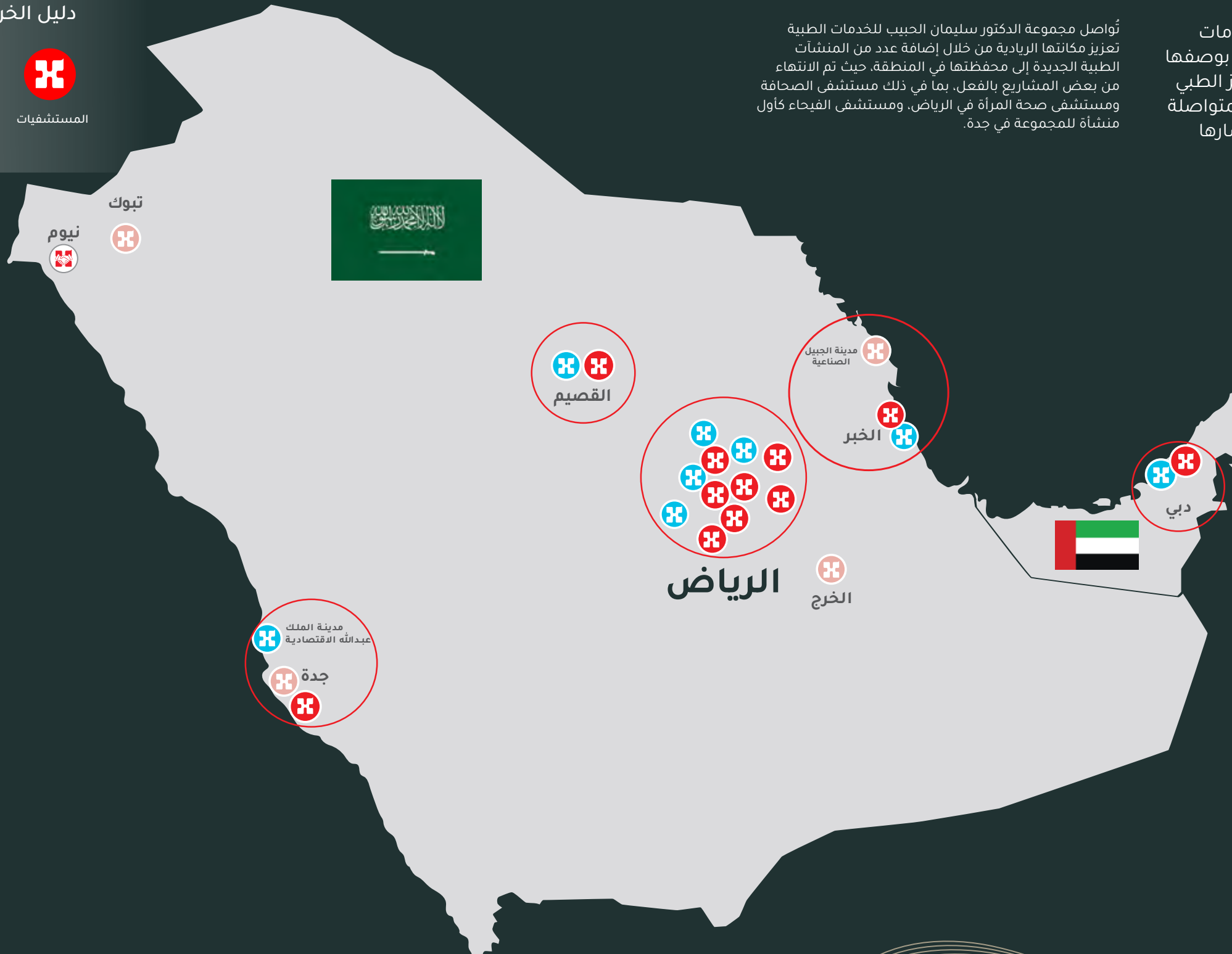
+4,500

طبيب

+60

تخصص فرعي

### دليل الخريطة



#### المستشفيات:

1. الصحافة (الرياض)
2. العليا (الرياض)
3. التخصصي (الرياض)
4. الريان (الرياض)
5. السويدي (الرياض)
6. صحة المرأة (الرياض)
7. الحمراء\* (الرياض)
8. الفيحاء (جدة)
9. القصيم
10. الخبر
11. دبي

#### المستشفيات قيد الإنشاء:

1. المحمدية (جدة)
2. صحة الخرج (الخرج)
3. تبوك
4. الجبيل (مدينة الجبيل الصناعية)

#### المراكز الطبية:

1. الغدير (الرياض)
2. النرجس (الرياض)
3. المدينة الرقمية (الرياض)
4. السفارات (الرياض)
5. القصيم
6. دبي
7. مدينة الملك عبدالله الاقتصادية
8. الخبر\*\*

\* تم افتتاحه في يناير من العام 2025م

\*\* تم افتتاحه في فبراير من العام 2025م